

N° 8
de ORDEN.
87

PLANOS VEGETALES



N° 1. - Investigación de Sierra de Gador.
Síntesis Geológica E.- 1/200.000

N° 2. - Investigación de Sierra de Gador
División de la Roca en Bloques E.- 1/200.000

N° 3 - Investigaciones Mineras Zona del Zumaja Pardoña (Córdoba)
Pozo N° 3 Nivel 30

N° 4 - Filón del Zumaja (Córdoba). - Plano sobre el pozo n° 3 nivel
30. - Alzado y Planta.

N° 5 - Plano geológico de la Zona de Marbella y limi-
fropel. (Málaga)

N° 6 - Recurva en el Valle de Aludia. - Bosquejo Geológico



74-00065

Nº 1

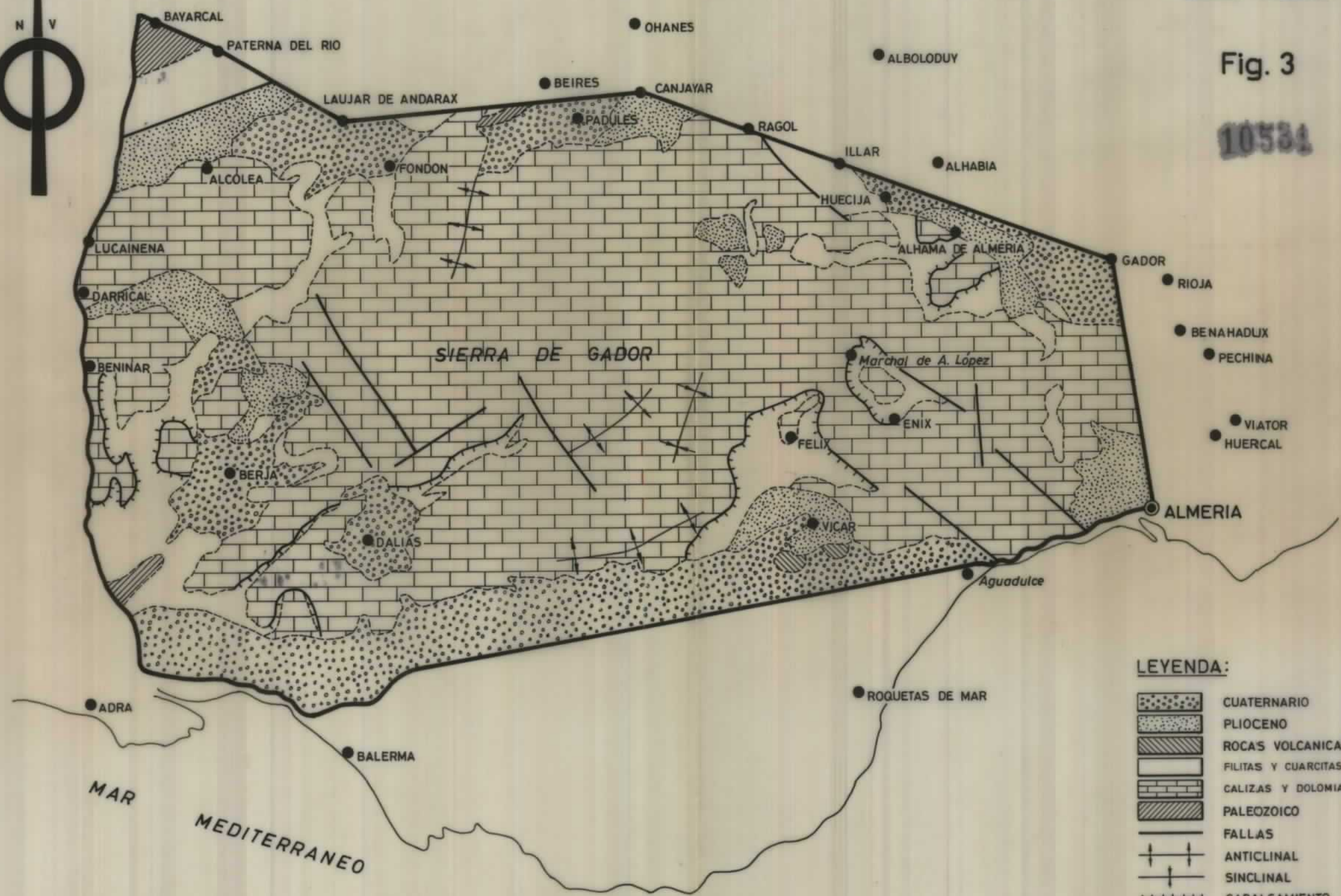
Investigación de Sierra de Gádor

SINTESIS GEOLOGICA

escala 1:200.000

Fig. 3

10534



LEYENDA:

- CUATERNARIO
 - PLIOCENO
 - ROCAS VOLCANICAS
 - FILITAS Y CUARCITAS
 - CALIZAS Y DOLOMIAS
 - PALEOZOICO
 - FALLAS
 - ANTICLINAL
 - SINCLINAL
 - CABALGAMIENTO
- } TRIAS

Relatos a julio -

27-28

Nº 2

Investigación de Sierra de Gádor

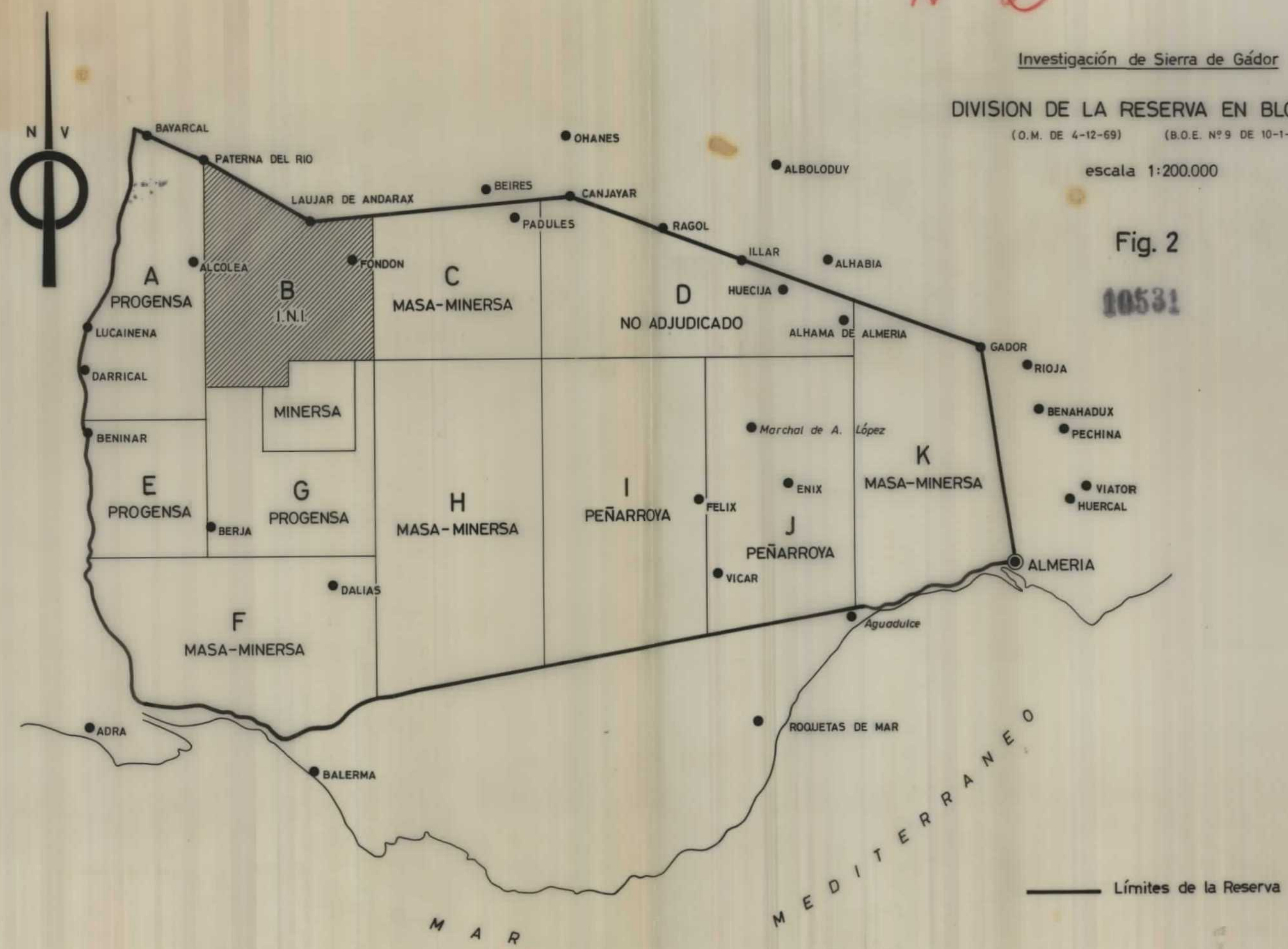
DIVISION DE LA RESERVA EN BLOQUES

(O.M. DE 4-12-69) (B.O.E. Nº 9 DE 10-1-70)

escala 1:200.000

Fig. 2

10531



— Límites de la Reserva

Beltrán J. J.

33-24

Transversal y desviaciones al nivel 30

Nº 3

INSTITUTO GEOLOGICO Y MINERO DE ESPAÑA

INVESTIGACIONES MINERAS.

POZO Nº 3

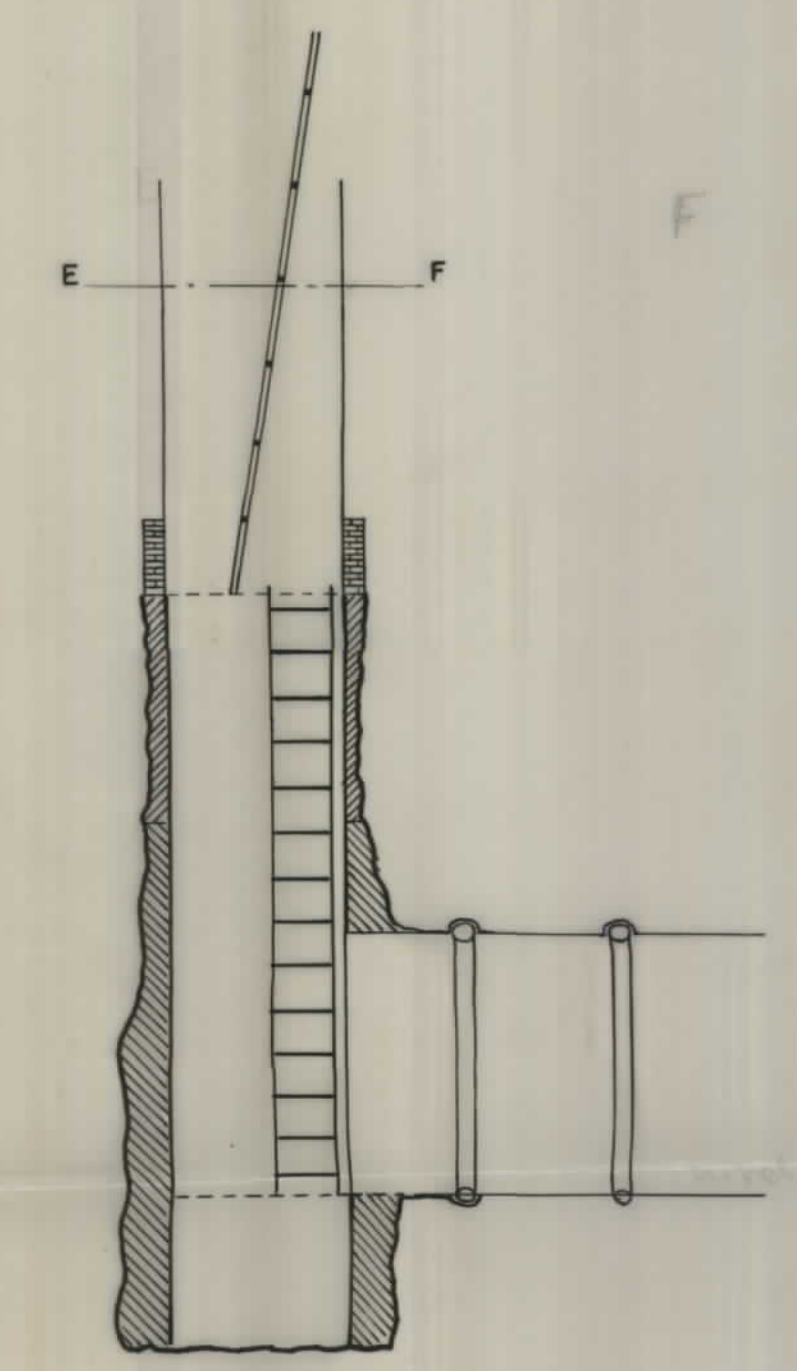
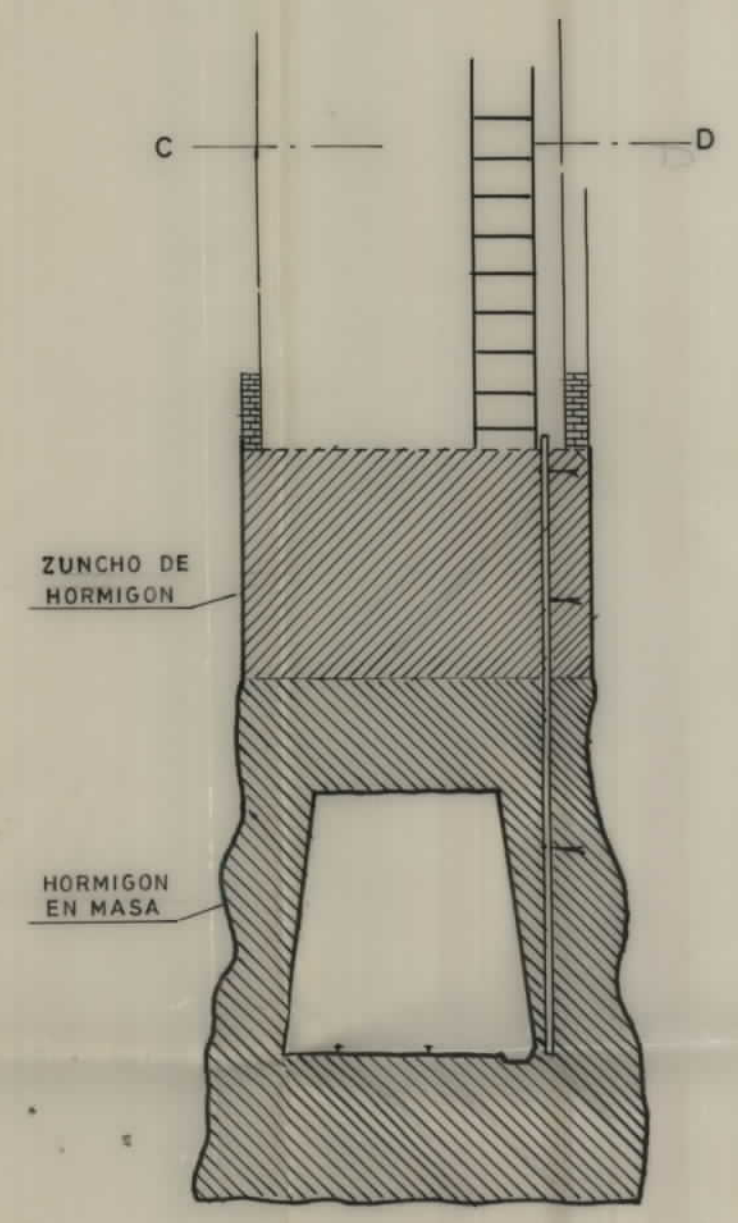
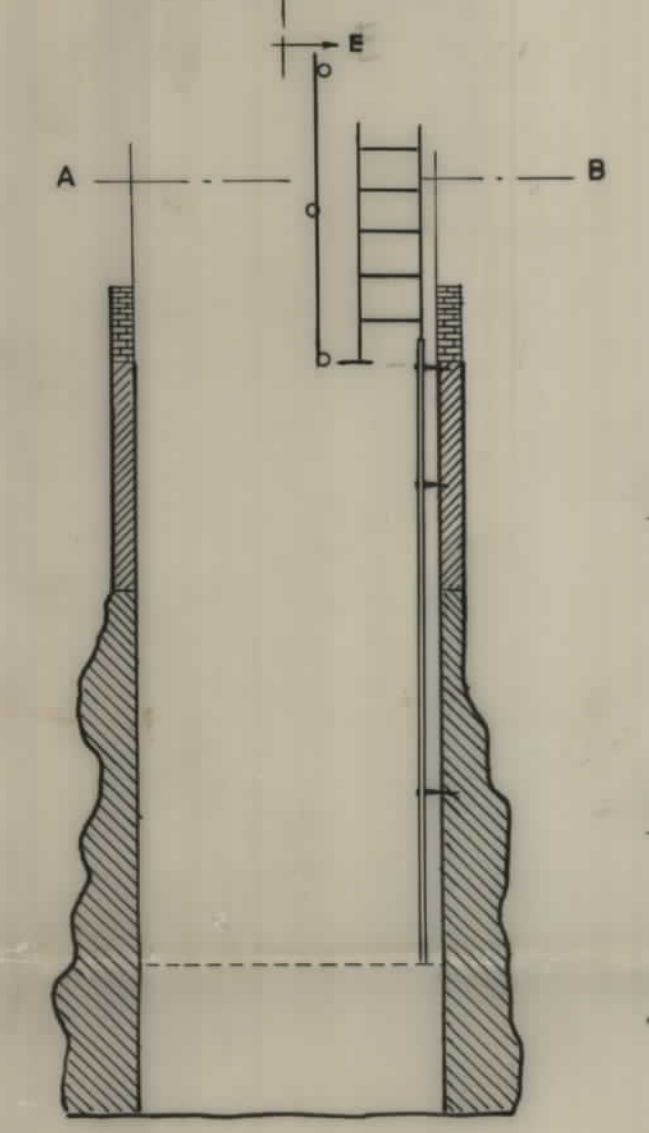
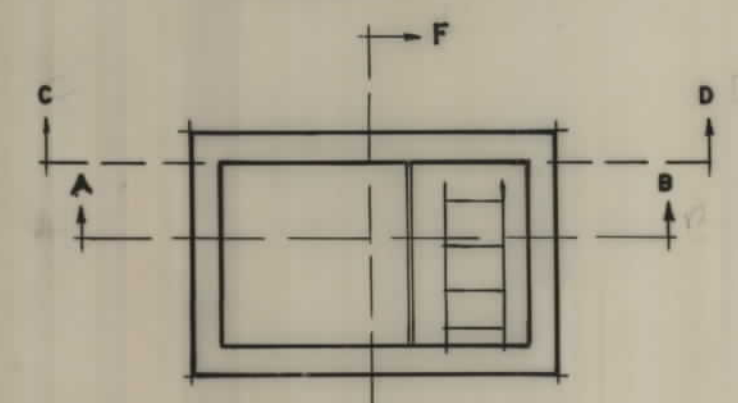
10531

Zumaya (Córdoba)

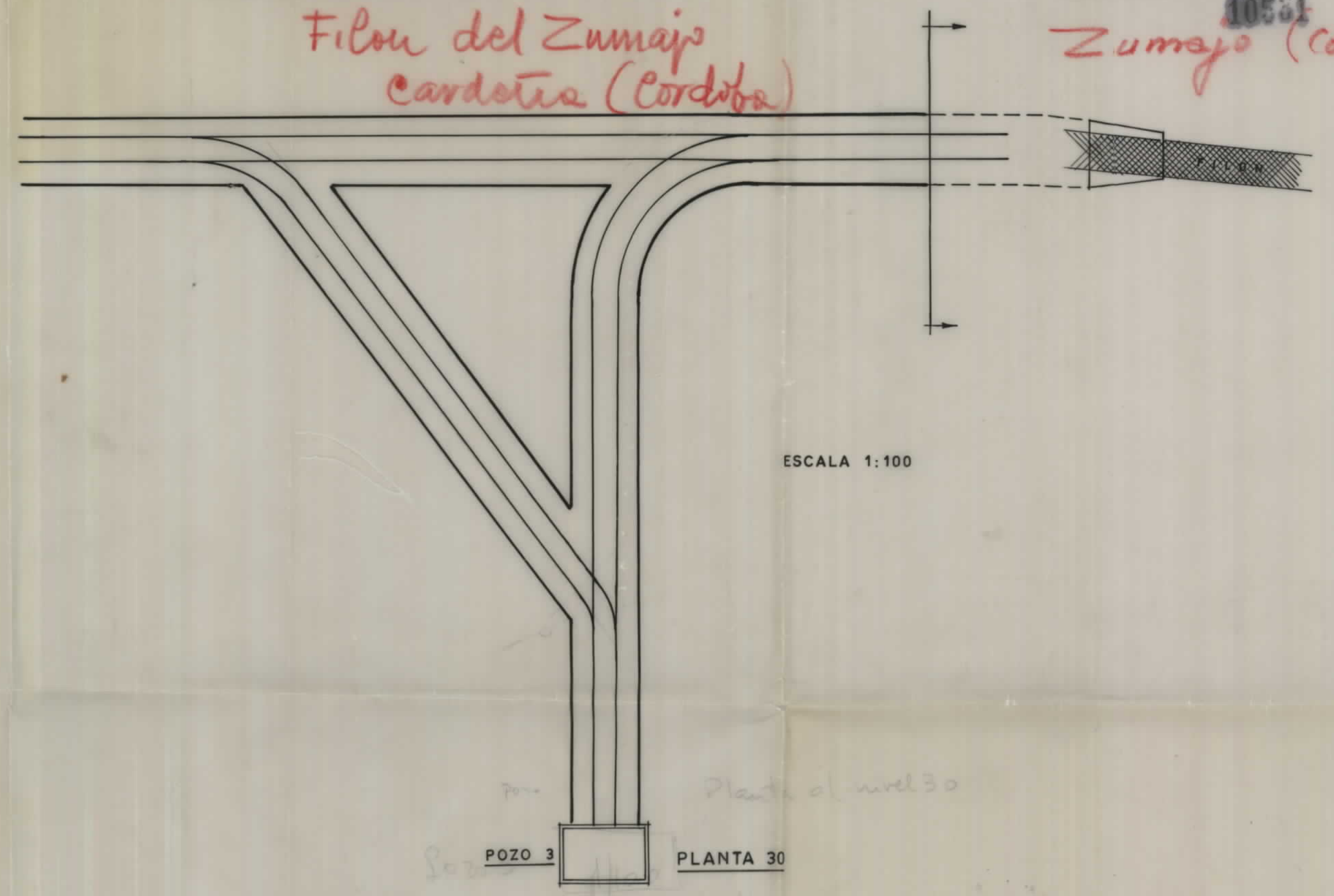
TRANSVERSAL Y DESVIACIONES AL NIVEL 30

Filón del Zumaya
cordata (Córdoba)

PLANTA POZO 3



ESCALA 1:50



ESCALA 1:100

POZO 3

PLANTA 30

Planta al nivel 30

Nº 4

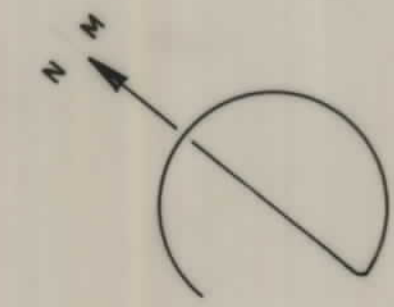
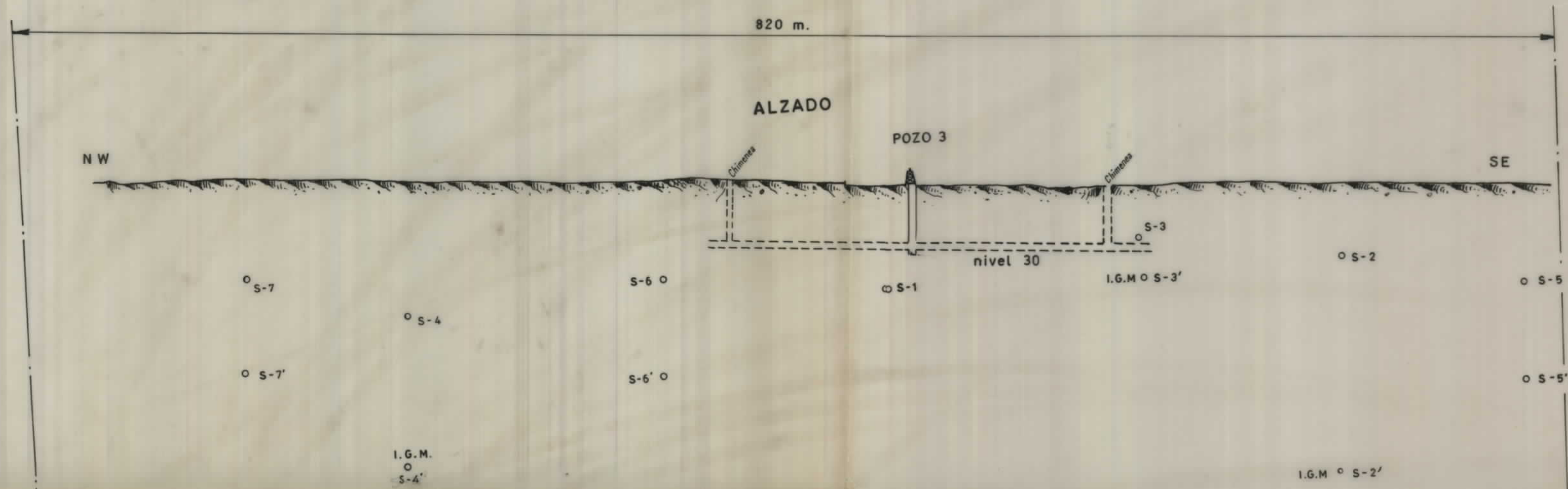
ZONA DE MAYOR INTERES PARA INVESTIGAR
FILON DEL ZUMAJO. CARDEÑA (Córdoba)

INSTITUTO GEOLOGICO Y MINERO DE ESPAÑA.

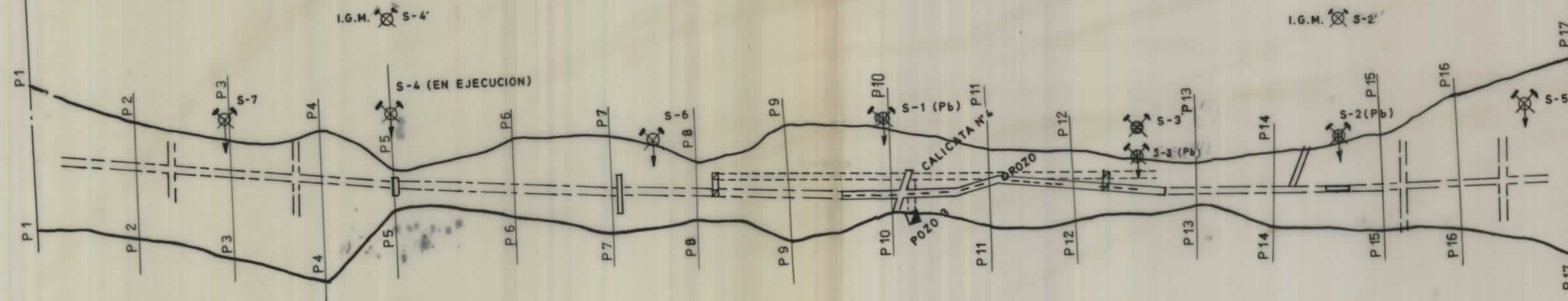
INVESTIGACIONES MINERAS.

10531

820 m.



PLANTA (Plan view)



ESQUINA ESTE DE LA CASA

ESQUINA ESTE DE LA CASA DEL ZUMAJO

- CALICATAS PROYECTADAS
- ID EFECTUADAS
- SONDEOS EN EJECUCION
- ID REALIZADOS
- ID PROYECTADOS
- GALERIA Y CHIMENEA PROYECTADAS
- CONTORNO DE ANOMALIAS MAXIMAS
- INTERSECCION DEL SONDEO S-2 CON EL FILON

ESCALA = 1:2000



- Cascas y travertinos (rales)
- PLOCENO - Margas arcuosos, conglau. etc.
- EOCENO - Gyps.
- PALEOZOICO
- Filadés, Pizarra, Guaraín, Graumén.
- Celizas alabeadas conglomeradas
- Bozamienta
- falla fractura

- PIZARRAS CRISTALINAS
- Esquistos cristalinis de variada composición
- Ortoguais
- Cuarcitas.
- HARMOLES
- Mármolas
- Fosil común
- Rep. mármolas de las pizarras cristalinis
- SERPENTINAS
- Gubelinad
- Minas

Nº 5 10531

Plano Geológico de la zona de Martella y limitrofes. (Malaga)

Escala aprox. 1:50.000.

dejar 22 cm de papel en las copias

6 copias delimitación

Nº 6

3

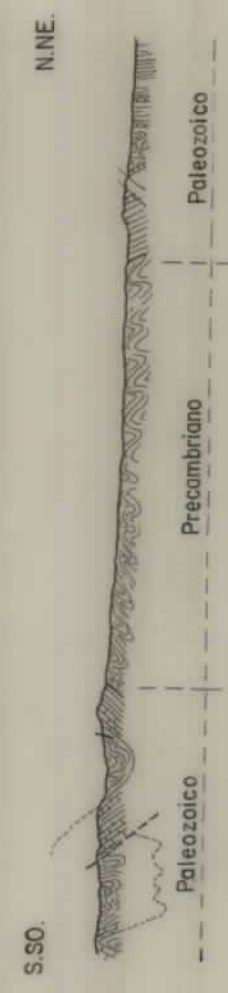
BOSQUEJO GEOLÓGICO PLANO GENERAL MINERO DE LA ZONA DE RESERVA EN EL VALLE DE ALCUDIA (CIUDAD REAL)

EXPLICACIÓN

- Minas Activas
 - Minas Inactivas
 - Reserva Propuesta
 - Límites Hoja 1/50.000
 - Número Hoja 1/50.000
 - Límite de Termino Municipal
- ESCALA 1/200.000

LEYENDA

- Cuaternario
- Mioceno
- Paleozoico
- Precambriano
- Rocas volcánicas
- Fallas



10531